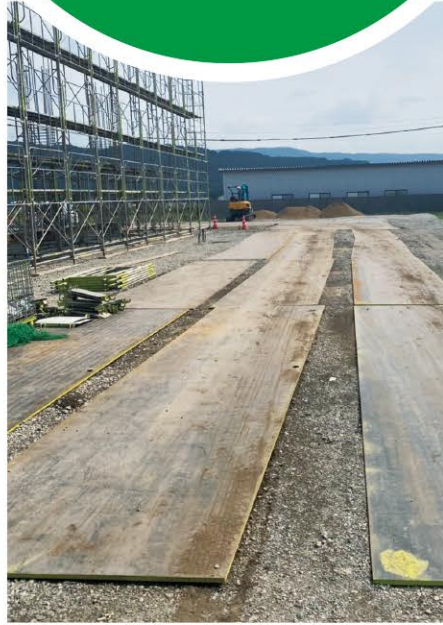


# 鉄板敷き状況現場例



取り扱いサイズ

5 × 10

5 × 20

使用目的

- 資材搬入口の確保
- 軟弱地での通路の確保
- 重機・重量物搬入の足場の確保 等々

## 県内最大級の資材センターとの連携で工期厳守



第1資材センター



第2資材センター



自社保有車輛

- 面積：第一資材センター(13,860㎡)・第二資材センター(3,900㎡)・第三資材センター(2,300㎡)
- 運搬車輛：10tユニック・4tユニック・フォークリフト・3.5tロングトラック・2tロングトラック